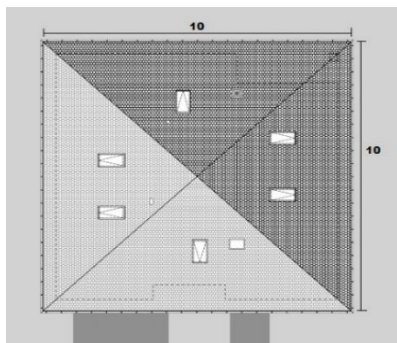


## WYCENA SIBA ROUND 150/90

Dach kopertowy z czterema rurami spustowymi



### Założenia:

Długość okapu 40 mb

Ilość rur spustowych 4 szt.

Długość rur spustowych 12 mb

### Specyfikacja elementów:

Lp.	Elementy systemu	Ilość (szt.)	Cena netto (zł)	Wartość netto (zł)
1	Rynna 4 m	8	147,00 zł	1 176,00 zł
2	Rynna 2 m	4	74,00 zł	296,00 zł
3	Łącznik rynny z klamrą	20	28,00 zł	560,00 zł
4	Hak DDC typ H	80	17,00 zł	1 360,00 zł
5	Narożnik zewnętrzny 90°	4	113,00 zł	452,00 zł
6	Sztucer 150/90	4	56,00 zł	224,00 zł
7	Rura spustowa 3 m	4	128,00 zł	512,00 zł
8	Rura spustowa 1 m	4	43,00 zł	172,00 zł
9	Kolano	8	43,00 zł	344,00 zł
10	Wylewka	4	43,00 zł	172,00 zł
11	Uchwyt rury spustowej - beton	12	16,00 zł	192,00 zł
12	Trzpień do uchwytu - beton 300 mm	12	17,00 zł	204,00 zł

### Podsumowanie wyceny:

Wartość netto 5 664,00 zł  
**Wartość brutto (23% VAT) 6966,72 zł**

Wycena przygotowana wg. cennika obowiązującego od 25.02.2026 r.

### Uwagi:

Wycena ma charakter informacyjny i nie stanowi oferty handlowej w rozumieniu art. 66 §1 Kodeksu Cywilnego.

Powyższą wycenę można zrealizować u jednego z Naszych autoryzowanych dystrybutorów, których lista znajduje się na stronie: [www.rynnysiba.pl](http://www.rynnysiba.pl)

Wycena wykonana została w cenach katalogowych i nie zawiera dodatkowych upustów i kosztów transportu.